

ACCESIBILIDAD DIGITAL



INFORME DE SITUACIÓN 2025



Plataforma Tecnológica Española
de Tecnologías Disruptivas

Ayuda PTR2024-002903 financiada por:



Secretaría técnica a cargo de:



ÍNDICE

Introducción	03
Avances en la normativa de la Accesibilidad Digital	05
Retos y oportunidades	08
Ecosistemas	11
Prospectiva	13
Casos de uso	15
Enlaces de interés	17

INTRODUCCIÓN

La accesibilidad digital ha adquirido en 2025 un protagonismo sin precedentes en España y en la Unión Europea. Este año marca la transición de las recomendaciones a la obligación legal: a partir del 28 de junio, la mayor parte de servicios digitales —públicos y privados— deben ser plenamente accesibles, incluyendo plataformas de comercio electrónico, banca, servicios de emergencia, transporte público, productos tecnológicos y contenidos digitales. La accesibilidad se consolida así como un derecho indispensable para el ejercicio de la ciudadanía en el entorno digital.

Sin embargo, el reto sigue siendo considerable. Mientras se acelera la digitalización de servicios esenciales, más del 40% de los europeos continúa teniendo dificultades para gestionar trámites online, una realidad que transforma la accesibilidad en un asunto urgente de inclusión social. La brecha digital se manifiesta especialmente en colectivos vulnerables, como personas con discapacidad o personas mayores, quienes encuentran barreras adicionales en el acceso a la información y a la vida económica.

En paralelo, la tecnología está respondiendo con avances significativos. La inteligencia artificial se sitúa en el centro de la innovación accesible: desde asistentes que facilitan la navegación hasta interfaces capaces de operar sin periféricos físicos, como las nuevas herramientas de control por teclado virtual en los sistemas operativos de última generación. También los medios digitales, las plataformas educativas y el diseño UX/UI evolucionan hacia experiencias más universales, donde la accesibilidad se incorpora desde las primeras fases del desarrollo.

Los organismos públicos están reforzando su papel como referentes en accesibilidad, y ciudades como Madrid avanzan en modelos de atención ciudadana inclusiva. Las universidades y fundaciones tecnológicas impulsan iniciativas para mejorar la empleabilidad de las personas con discapacidad y fomentar sus oportunidades en la era digital. Además, sectores como el turismo, la cultura y el entretenimiento comienzan a asumir la accesibilidad como un factor clave para ampliar audiencias.

El tejido empresarial, y especialmente las pymes, se enfrenta al desafío de actualizar portales y productos a la nueva normativa. Aunque aún existe un nivel de cumplimiento reducido —solo una cuarta parte de las webs españolas están adaptadas—, crece la conciencia sobre el riesgo reputacional y las sanciones económicas, así como las oportunidades de negocio ligadas a una audiencia más diversa y global.

El 2025 se perfila así como un año decisivo: la accesibilidad digital deja de ser una aspiración para convertirse en un estándar que definirá la calidad y legitimidad de los servicios digitales. Este informe analizará la evolución normativa, los desafíos aún presentes, el ecosistema que sostiene la transformación y ejemplos evidentes de cómo la accesibilidad está empezando a estar presente en todos los ámbitos de la sociedad.

Este informe pretende ser una foto del momento actual en el que se encuentra dicha tecnología en España y que sirva para poder comparar la situación en un futuro próximo.

AVANCES EN LA NORMATIVA DE ACCESIBILIDAD DIGITAL

El marco regulatorio de la accesibilidad digital en España experimenta en 2025 un salto cualitativo con la plena entrada en vigor de la Ley Europea de Accesibilidad el 28 de junio. Esta normativa amplía de forma definitiva las obligaciones de accesibilidad al sector privado, marcando un punto de inflexión en la garantía del derecho a participar en igualdad en la vida digital.

El nuevo marco legal complementa a la legislación ya existente para el sector público, extendiendo las exigencias a servicios esenciales y de uso cotidiano. Entre los productos y servicios que deben cumplir con los requisitos de accesibilidad destacan el comercio electrónico, la banca digital, las telecomunicaciones, los servicios de transporte público, los libros electrónicos, los terminales de pago, los cajeros automáticos y las comunicaciones al número de emergencias 112. La ciudadanía comenzará a apreciar de manera paulatina esta adaptación en sus interacciones digitales más frecuentes.

A pesar de la madurez del calendario normativo, el nivel de cumplimiento continúa siendo reducido. Solo el 26 % de los sitios web en España se ajusta actualmente a los requisitos legales, lo que evidencia la necesidad de acelerar la adaptación, especialmente en pequeñas y medianas empresas, donde la falta de recursos y conocimiento técnico actúa todavía como barrera.

El siguiente cuadro resume el alcance regulatorio en vigor en 2025:

Elemento normativo	Sector afectado	Exigencias y plazos
Accesibilidad digital obligatoria según normativa europea	Servicios públicos y privados digitales	Cumplimiento efectivo desde el 28 de junio de 2025
Productos y servicios digitales nuevos incorporados a partir de 2025	Comercio electrónico, banca, libros electrónicos, terminales de pago, cajeros, 112, plataformas de transporte	Obligación inmediata de accesibilidad desde su lanzamiento
Productos y servicios existentes antes de 2025	Empresas y administraciones con servicios ya operativos	Plazo de transición hasta el 28 de junio de 2030 para adaptación total
Evaluación de conformidad y mantenimiento	Todos los proveedores afectados	Documentación técnica de accesibilidad actualizada y disponible para inspección
Elemento normativo	Sector afectado	Exigencias y plazos

El refuerzo normativo se acompaña de un régimen sancionador que busca asegurar su cumplimiento. Las sanciones económicas pueden resultar significativas en casos de incumplimiento persistente, lo que ha impulsado a muchas organizaciones a revisar rápidamente sus plataformas digitales y adaptar procesos de desarrollo y atención al cliente.

Este impulso regulatorio también ha llevado al lanzamiento de herramientas, recomendaciones y campañas de sensibilización dirigidas al tejido empresarial. Organizaciones especializadas y asociaciones sectoriales han comenzado a ofrecer asesoramiento para la adaptación a los requisitos técnicos, poniendo el foco en ámbitos como el diseño inclusivo, la interoperabilidad con tecnologías de apoyo y la accesibilidad de los contenidos multimedia.

En conclusión, 2025 consolida el paso de una accesibilidad digital vinculada principalmente al sector público hacia un estándar transversal que afecta a toda la sociedad. La normativa sitúa a España en un marco europeo que avanza hacia la igualdad de oportunidades en el entorno digital, con implicaciones directas en la competitividad económica, la defensa de derechos fundamentales y la cohesión social. El reto ahora es garantizar que la aplicación estricta de la ley se traduzca en experiencias digitales realmente accesibles para todas las personas.

RETOS Y OPORTUNIDADES

El avance hacia una sociedad plenamente accesible digitalmente continúa enfrentándose a obstáculos relevantes en 2025. La aplicación obligatoria de la nueva normativa pone de manifiesto brechas y dificultades que afectan tanto al tejido empresarial como a la ciudadanía:



Brecha de capacidades digitales en la población

Más del 40 % de los ciudadanos europeos carece de competencias digitales suficientes para realizar gestiones online. Esta realidad provoca que servicios esenciales, como trámites administrativos, operaciones bancarias o reservas de transporte, se conviertan en barreras de acceso en lugar de facilitadores de autonomía. Las personas mayores y las personas con discapacidad son los colectivos más afectados, lo que acentúa la exclusión social.



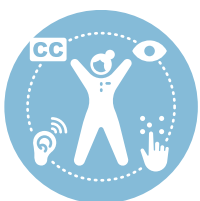
Desigual adaptación del sector privado

El reto de cumplimiento normativo en 2025 se concentra en las empresas, especialmente en pequeñas y medianas organizaciones que carecen de recursos para afrontar los cambios. Solo el 26 % de las webs españolas cumple actualmente con los requisitos de accesibilidad, lo que anticipa un proceso de adaptación acelerado y exigente en los próximos años. Además, muchas organizaciones desconocen la normativa o no cuentan con personal especializado en accesibilidad.



Complejidad técnica e integración en diseño

El desarrollo de plataformas digitales continúa avanzando de forma intensa — con interfaces conversacionales, soluciones basadas en inteligencia artificial o experiencias de usuario más sofisticadas—, lo que no siempre va de la mano de la incorporación inmediata de la accesibilidad desde el diseño inicial. El riesgo persiste cuando se aplican soluciones correctivas tardías, que suelen ser incompletas o demasiado costosas.



Accesibilidad en entornos emergentes: turismo, movilidad y cultura

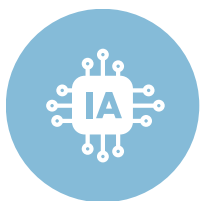
Sectores con una rápida transición digital, como el turismo o el transporte, afrontan una adaptación normativa con un grado elevado de complejidad. Aunque la accesibilidad turística se ha destacado en eventos internacionales, persiste una brecha entre la digitalización de servicios y su accesibilidad real, tanto en la planificación del viaje como en la interacción con infraestructuras durante los desplazamientos.

A pesar de los desafíos, 2025 ofrece un escenario favorable para impulsar la accesibilidad como un elemento clave de innovación empresarial y de desarrollo social:



La normativa como motor económico y tecnológico

La entrada en vigor de la Ley Europea de Accesibilidad ha acelerado la transformación digital inclusiva, generando demanda de servicios profesionales, auditorías, herramientas tecnológicas y soluciones de diseño accesible. La accesibilidad se posiciona como un requisito de competitividad y reputación en un mercado cada vez más orientado a la igualdad en experiencia de uso.



Inteligencia artificial al servicio de la inclusión

La IA está permitiendo avances significativos en asistencias digitales, accesos alternativos y interfaces sin necesidad de dispositivos físicos, como teclados o ratones. Estas tecnologías benefician especialmente a usuarios con discapacidad y promueven una interacción más autónoma con el entorno digital. La evolución de estos sistemas abre nuevas opciones para personalizar la experiencia de cada usuario.



Accesibilidad como valor en la experiencia digital

El aumento de iniciativas enfocadas en el diseño UX/UI accesible evidencia un cambio cultural progresivo en empresas e instituciones. Organizaciones públicas como la Agencia Tributaria de Madrid incorporan la accesibilidad como principio rector en la atención ciudadana, impulsando un efecto demostrativo que comienza a extenderse a sectores como la educación digital o la banca.



Alineación con el turismo accesible

La presencia de la accesibilidad digital en grandes foros internacionales vinculados al turismo, así como la incorporación de herramientas que integran lengua de signos y tecnología de apoyo, fortalecen a España como destino que puede ofrecer experiencias inclusivas. Este ámbito abre oportunidades económicas y de posicionamiento internacional

La evolución de la accesibilidad digital en 2025 se sitúa entre la exigencia normativa y la posibilidad de aprovechar la transformación digital para garantizar una sociedad más equitativa. El éxito de esta transición dependerá de la capacidad para reducir la brecha de competencias digitales, asegurar la adaptación de las empresas y fomentar el desarrollo de soluciones tecnológicas que respondan a la diversidad de necesidades de la ciudadanía.

ECOSISTEMA

El ecosistema de accesibilidad digital en España en 2025 avanza hacia una estructura más transversal, en la que participan empresas tecnológicas, pymes, universidades, administraciones públicas y organizaciones centradas en la inclusión. Su labor conjunta está impulsando la adaptación normativa y el desarrollo de soluciones orientadas a garantizar el acceso digital universal.

Startups y emprendimiento inclusivo

El emprendimiento continúa siendo una fuente de innovación accesible. En 2025 se ha presentado IncluirTech, una iniciativa dirigida a promover la accesibilidad digital para personas con discapacidad mediante el desarrollo y difusión de tecnología de apoyo. Este tipo de proyectos emergentes contribuyen a acelerar la disponibilidad de herramientas adaptadas y fomentan una cultura empresarial que integra la inclusión como factor de competitividad y de impacto social.

Grandes empresas tecnológicas e industriales

Las grandes corporaciones siguen desempeñando un papel esencial en la accesibilidad a gran escala. Microsoft ha reforzado la accesibilidad en Windows 11 con opciones avanzadas de interacción sin periféricos físicos para personas con discapacidad motora, mientras que Telefónica impulsa la eliminación de barreras en contenidos digitales, integrando criterios accesibles en sus plataformas informativas y de servicios.

El sector financiero y asegurador también se está adaptando al nuevo marco legal. Empresas como BBVA han enfatizado la inclusión digital como componente central de su estrategia de sostenibilidad, mientras que aseguradoras estudian la evolución normativa y su impacto en la experiencia de sus clientes con necesidades de accesibilidad.

Pymes y digitalización accesible

Las pequeñas y medianas empresas se encuentran en un proceso de transformación marcado por la obligación normativa y la creciente sensibilización social. La publicación de guías sectoriales para adaptar webs y plataformas digitales está facilitando la transición hacia servicios más inclusivos. Este trabajo de actualización tecnológica representa una oportunidad para ampliar audiencias y fortalecer la reputación corporativa en un mercado cada vez más exigente.

Universidades y formación especializada

Las universidades españolas refuerzan su papel como generadoras de conocimiento y talento especializado. La Universidad de Granada se sitúa como referente en accesibilidad en el ámbito universitario, mientras que la UOC impulsa iniciativas de formación avanzada en colaboración con entidades tecnológicas para mejorar la empleabilidad de personas con discapacidad en sectores digitales.

Organismos públicos y servicios esenciales

El sector público continúa liderando la accesibilidad en servicios clave. La Agencia Tributaria de Madrid ha reforzado la accesibilidad en su atención ciudadana y otras administraciones trabajan en la adaptación de infraestructuras como cajeros automáticos y accesos al transporte público. La obligatoriedad de accesibilidad en el servicio de emergencias 112 supone un avance crucial para garantizar la seguridad inclusiva.

Turismo accesible y sector cultural

El impulso del turismo accesible ha ganado visibilidad internacional. En FITUR se ha destacado la integración de inteligencia artificial y lengua de signos como herramientas que permitirán experiencias inclusivas en un sector estratégico para la economía española. Al mismo tiempo, iniciativas europeas alertan sobre la necesidad de una mayor adaptación digital en viajes y actividades culturales.

El ecosistema de accesibilidad digital en 2025 muestra una mayor articulación entre innovación tecnológica, formación especializada y adaptación administrativa. Aunque el número de startups identificadas en el sector es aún reducido, el crecimiento de iniciativas como IncluirTech apunta a un fortalecimiento progresivo del emprendimiento accesible en España.

PROSPECTIVA

El año 2025 marca un punto de consolidación regulatoria en el ámbito de la accesibilidad digital, pero también el inicio de una etapa en la que los avances tecnológicos deberán demostrar su capacidad real para transformar la vida de la ciudadanía. La entrada en vigor de la Ley Europea de Accesibilidad establece un marco exigente y sin excepciones que impulsará la adaptación del sector productivo y de los servicios esenciales en los próximos años. Sin embargo, el reto supera la simple implementación normativa: se trata de construir un entorno digital que garantice la igualdad de acceso y participación en todos los ámbitos de la sociedad.

Una de las tendencias más decisivas para los próximos años será la integración inteligente de la accesibilidad en el diseño de servicios digitales. El cumplimiento legal tenderá a evolucionar hacia modelos de diseño que prioricen la experiencia del usuario universal. A medida que se adapten páginas web, plataformas de comercio electrónico e infraestructuras de comunicación, se ampliará el acceso a servicios fundamentales como la banca, el transporte, la educación o la administración pública.

El avance tecnológico también tendrá un papel esencial. La inteligencia artificial continuará actuando como motor de innovación inclusiva, con herramientas que facilitan la navegación digital sin periféricos físicos y sistemas capaces de adaptar automáticamente los contenidos a las necesidades de cada persona. La consolidación de estas tecnologías permitirá eliminar barreras persistentes y ampliar la autonomía de usuarios con discapacidad visual, auditiva o motora. Se prevé que los servicios digitales adopten de manera más sistemática funcionalidades inclusivas como lectores automáticos, subtítulo instantáneo, traducción a lengua de signos, asistentes conversacionales accesibles y experiencias de usuario adaptativas.

Las universidades y centros educativos potenciarán el desarrollo de talento especializado en accesibilidad, una necesidad clave para garantizar la correcta implementación normativa. Asimismo, la colaboración entre empresas tecnológicas, organismos públicos y entidades de inclusión reforzará la creación de soluciones más robustas y sostenibles,

especialmente en sectores estratégicos como el turismo, donde se espera un crecimiento de propuestas que combinen accesibilidad y experiencias digitales de alto valor.

La accesibilidad digital se convertirá también en un factor de competitividad empresarial. La adaptación tecnológica no solo permitirá evitar sanciones, sino que abrirá el acceso a un mercado más amplio en una sociedad cada vez más consciente de los derechos de las personas con discapacidad. Aquellas empresas que integren la accesibilidad como un componente central de la innovación se posicionarán como referentes en responsabilidad social y diseño centrado en el usuario.

En este escenario, la brecha de competencias digitales continuará siendo una preocupación crítica. La mejora del acceso a la formación en competencias digitales será indispensable para evitar que parte de la población quede excluida de los beneficios de la transformación digital. Reducir esta brecha será tan importante como garantizar que los servicios sean accesibles desde el punto de vista técnico.

España se encuentra, por tanto, ante una oportunidad decisiva: convertir la accesibilidad digital en un elemento permanente de cohesión social. El camino hacia un entorno digital inclusivo dependerá tanto de la aplicación rigurosa de la normativa como del compromiso activo de toda la sociedad. La meta es clara: asegurar que todas las personas puedan interactuar con la tecnología en igualdad de condiciones. Lograrlo significará consolidar un país donde la accesibilidad no sea una adaptación excepcional, sino la base de toda innovación digital futura.

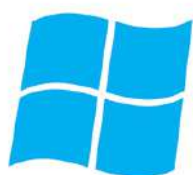
CASOS DE USO

El estado de la accesibilidad digital en España durante 2025 se refleja en una serie de iniciativas y actuaciones que demuestran cómo diferentes sectores están integrando soluciones inclusivas en sus servicios y productos. Estos casos de uso ilustran el impacto directo de las políticas regulatorias y la innovación tecnológica en la vida cotidiana de la ciudadanía.



Ayuntamiento de Madrid: servicios tributarios accesibles

La Agencia Tributaria de Madrid ha reforzado en 2025 su compromiso con la accesibilidad en la atención ciudadana, tanto presencial como digital. La adopción de plataformas más intuitivas, compatibles con tecnologías de apoyo, facilita la realización de trámites esenciales a personas con discapacidad o con menor experiencia digital. Este avance se alinea con el objetivo municipal de garantizar un acceso equitativo y universal a los servicios públicos.



Windows 11: accesibilidad sin periféricos físicos

La industria tecnológica también está introduciendo mejoras significativas. La actualización de Windows 11 incorpora nuevas funcionalidades de control del ordenador sin necesidad de teclado o ratón, mediante un sistema avanzado de teclado virtual y acceso asistido. Esta innovación resulta especialmente relevante para personas con discapacidad motora, quienes pueden aumentar su autonomía en el uso de dispositivos digitales.



Comercio electrónico: adaptación al cumplimiento normativo

El comercio electrónico ha intensificado su adaptación a la Ley Europea de Accesibilidad. Empresas dedicadas a la digitalización y el marketing han difundido guías específicas para que las tiendas online aseguren procesos accesibles de compra, identificación y atención al cliente. Aunque todavía en fase de avance, esta transición supone una mejora directa en la experiencia de consumidores con discapacidad visual, cognitiva o auditiva.

Inclusión digital y empleabilidad: iniciativas universitarias

El ámbito académico está contribuyendo activamente a la accesibilidad. La Universitat Oberta de Catalunya (UOC), en colaboración con Fundación VASS, impulsa programas dirigidos a mejorar la empleabilidad de personas con discapacidad mediante competencias digitales avanzadas. Estas actuaciones fortalecen la inserción laboral y reducen la brecha de talento especializado en accesibilidad.



Turismo accesible con apoyo de IA en FITUR

La presencia de Naciones Unidas en FITUR 2025 ha subrayado la relevancia de la accesibilidad digital en el sector turístico. Se han presentado propuestas basadas en inteligencia artificial y en la integración de la lengua de signos en plataformas digitales, con el objetivo de asegurar que toda la información vinculada a la experiencia turística sea comprensible y utilizable por cualquier visitante.



Adaptación progresiva de cajeros automáticos y transporte público

El proceso de actualización accesible de infraestructuras esenciales se encuentra en marcha. Los cajeros automáticos están incorporando interfaces accesibles para personas con discapacidad visual, auditiva o cognitiva. Del mismo modo, los servicios de transporte público avanzan en la adaptación accesible de la información de rutas, horarios y accesos, en cumplimiento de la normativa que requiere garantizar una experiencia inclusiva en movilidad.

Estos casos muestran cómo la accesibilidad digital en 2025 está comenzando a arraigarse en sectores clave para la vida diaria: la administración pública, la banca, el comercio electrónico, la educación y el turismo. Aunque aún quedan retos por abordar, la implementación de soluciones concretas representa un paso firme hacia un entorno digital que sea verdaderamente accesible para toda la ciudadanía.

ENLACES DE INTERÉS

Aquí os remitimos a enlaces de noticias, webs, documentos normativos o informes de interés, así como a bibliografía sobre este ámbito.

[Hacia el control de nuestro rastro virtual: innovación para una identidad digital segura y accesible](#)

[La revolución inclusiva: el papel transformador de la IA en la accesibilidad](#)

[Innovaciones para el futuro de la movilidad](#)

[Madrid, la ciudad con mejor accesibilidad de España, según un estudio](#)

[La accesibilidad digital: reto y oportunidad para las empresas](#)

[Apple ha anunciado nuevas prestaciones de accesibilidad, como el Eye Tracking, Music Haptics y Vocal Shortcuts](#)

[M. A. Valero: "España es una potencia en accesibilidad"](#)

[Indra desarrolla proyectos altruistas para entidades sociales e instituciones del conocimiento como parte de su compromiso social](#)

[Personalización, eficiencia y accesibilidad: el triple poder de la IA para preparar con éxito la EBAU en la era digital](#)

[Mateo Salvatto, el niño que soñó cambiar al mundo con la tecnología y hoy asiste a más de 400,000 personas con discapacidad](#)

[Richard Susskind advierte que el impacto de la IA en la abogacía hará al sector legal más inclusivo y accesible](#)

[Tecnolog\(IA\)_para impulsar la fluidez oral](#)

La accesibilidad de los contenidos digitales como clave para la inclusión social

Cómo la accesibilidad digital ayuda a construir una sociedad más inclusiva

Más del 40% de los europeos carece de habilidades digitales para realizar gestiones online

Roberto Suárez: “La accesibilidad digital es una cuestión de derechos”

Qué es la inclusión digital y por qué es esencial para el desarrollo sostenible

La ONU aborda en FITUR 2025 la inteligencia artificial y la accesibilidad para todos

La inclusión digital como motor de prosperidad económica y social

El papel de la inteligencia artificial en la mejora de la accesibilidad

La nueva ley que obligará a cambiar las webs de autónomos y comercios electrónicos

La Agencia Tributaria de Madrid refuerza su compromiso con la accesibilidad en la atención ciudadana

Diseño UX/UI accesible: claves para crear experiencias digitales inclusivas

Qué es la Ley Europea de Accesibilidad y a quién afecta

Accesibilidad digital: un reto social y tecnológico ineludible

Viajes inaccesibles: la brecha digital que excluye a las personas con discapacidad

La obligatoriedad de la accesibilidad web para las empresas privadas

La web de la UGR, la segunda más accesible entre las universidades públicas españolas

La brecha digital, la principal barrera para la inclusión de las personas con discapacidad

Presentan IncluirTech para promover la accesibilidad digital de personas con discapacidad

Windows 11 revoluciona la accesibilidad con un teclado virtual innovador

Los cajeros automáticos cambian: nuevas medidas de accesibilidad desde finales de junio

Solo el 26% de las webs en España cumple la normativa europea de accesibilidad digital

Los servicios digitales deberán ser accesibles por ley a partir del 28 de junio

Las empresas ante el reto de la accesibilidad digital tras la entrada en vigor de la nueva ley

Miles de empresas se enfrentan a multas de hasta 90.000 euros por no adaptar su web

La ley de accesibilidad digital y su impacto en las empresas en 2025

Emergencias, banca y transportes deberán ser accesibles para personas con discapacidad

Libros electrónicos más inclusivos: el futuro de la lectura en Europa

La UE impulsa la inclusión con la entrada en vigor de la Ley Europea de Accesibilidad

La Ley Europea de Accesibilidad entra en vigor entre avances y desafíos pendientes

[Zaragoza avanza en servicios digitales accesibles para la ciudadanía](#)

[Accesibilidad digital: un nuevo marco jurídico para empresas y administraciones](#)

[La UOC y la Fundación VASS lanzan una cátedra para mejorar la inclusión digital](#)

[El eGovernment Benchmark 2025 y los retos de la digitalización accesible en Europa](#)

[La accesibilidad de los contenidos en internet convierte 2025 en el año de la inclusión](#)

[Preservación digital: retos y oportunidades para la archivística](#)

[Cuatro claves para adaptar tu web a la nueva normativa europea de accesibilidad](#)

[Gerard Piñar \(Bleta\): “La excepción en la ley de accesibilidad digital es Apple”](#)

[Cómo la inteligencia artificial está mejorando la accesibilidad digital](#)

[Accesibilidad digital y seguros: expertos analizan los cambios de la Ley 11/2023](#)

[Barómetro de Accesibilidad Web 2025](#)

[Informe sobre el estado de la Década Digital 2025 \(Comisión Europea\).](#)

[La nueva normativa de accesibilidad digital en Europa: claves para su aplicación](#)

[Comunicación sobre la Década Digital 2025](#)

[Análisis completo del Barómetro de Accesibilidad Web 2025](#)



Informe realizado por la **Asociación de Parques Científicos y Tecnológicos de España (APTE)**, entidad que gestiona la secretaría técnica de la **Plataforma Tecnológica Española de Tecnologías Disruptivas (DISRUPTIVE)** con la colaboración de su **grupo de trabajo de estado del arte, diagnóstico, usabilidad y accesibilidad digital** durante durante el último trimestre de 2025



Plataforma Tecnológica Española
de Tecnologías Disruptivas

Ayuda PTR2024-002903 financiada por:



MINISTERIO
DE CIENCIA, INNOVACIÓN
Y UNIVERSIDADES



AGENCIA
ESTATAL DE
INVESTIGACIÓN

Secretaría técnica a cargo de:

